



Имя и фамилия участника

## Тур 3

### Линии

11:40 – 12:10  
(30 минут)

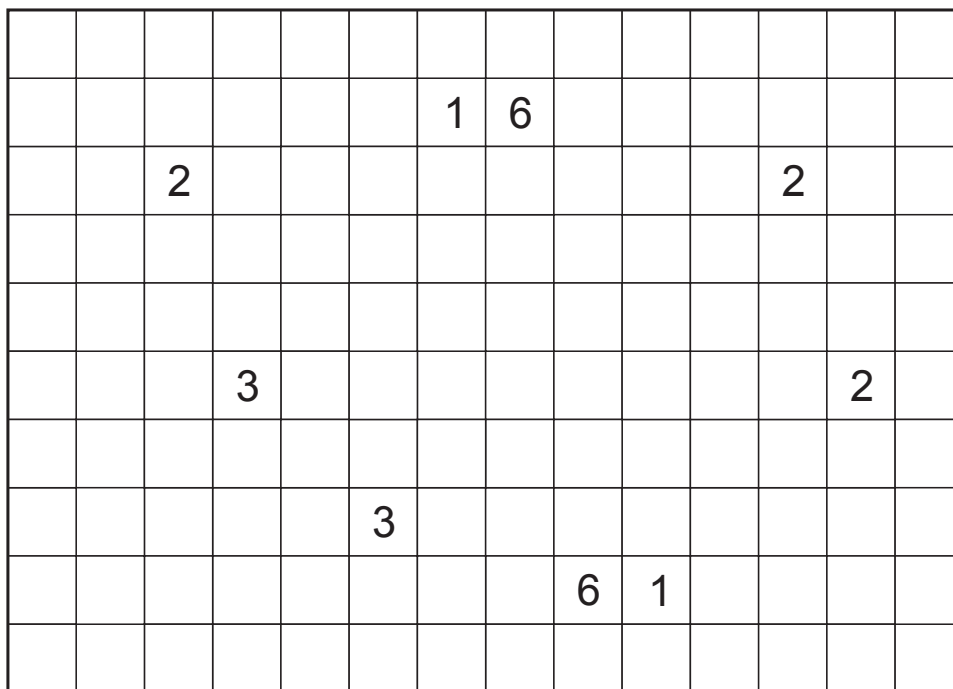
ПЕТЛЯ	45
ЧЕТЫРЕ ВЕТРА	80
С-U-P-C-U-P...	80
МАСЮ-ТРИКОЛОР	60
МАСЮ С ПОДСКАЗКАМИ	200

Оценка  
(Max 465)

## ПЕТЛЯ

45 баллов

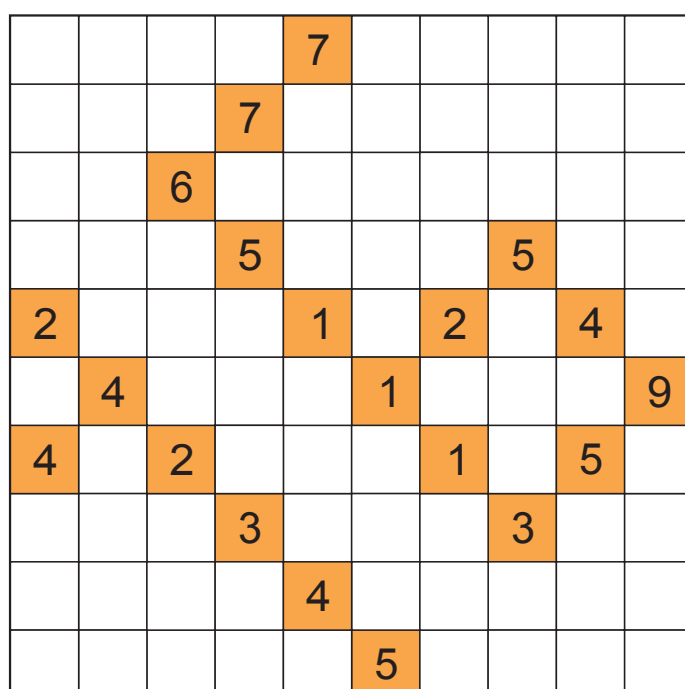
Изобразите замкнутую линию, проходящую по разу через центры всех белых клеток и состоящую из горизонтальных и вертикальных отрезков. В клетке с цифрой линия поворачивает, а цифра показывает длину отрезков, составляющих угол.



## ЧЕТЫРЕ ВЕТРА

80 баллов

От клеток с цифрами проведите один или несколько отрезков (горизонтальных и вертикальных). Цифра показывает сумму длин всех отрезков, исходящих от неё. Клетка без цифры не может принадлежать разным отрезкам.



**C-U-P-C-U-P...**

**80 баллов**

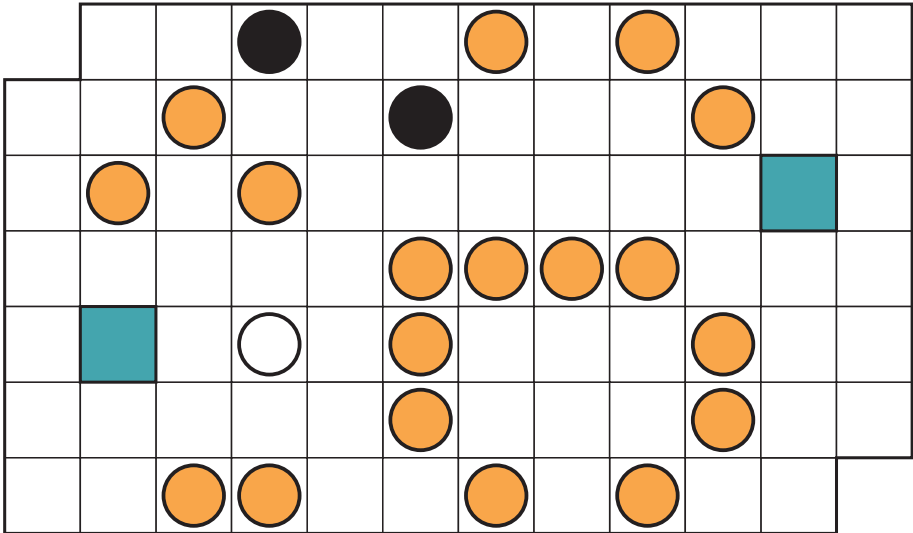
Начиная от выделенной С, через центры всех клеток с буквами проведите линию, состоящую из горизонтальных и вертикальных отрезков. Буквы на ней должны встретиться в последовательности C-U-P-C-U-P-... . Линия не может себя касаться и пересекать.

U	P	P	C		C	U	P	P	C	C	U
C	C	U	U	P	P	U	C	U	U	P	P
P	P	U	C	C	U	C	P	U	C	U	C
U	C	U	P		P				P	P	C
U	P	C			C		P	C	U	U	C
C	P	U	C		U		U	C	P	P	P
C	U	P	P		P				U	C	U
P	U	C	U		C				C	U	C
U	C	P	C		U				P	P	P
P	P	U	C	C	P	C	U	C	U	C	U
C	U	C	P	U	U	P	P	P	P	U	C
U	P	C	U	P	C		C	U	C	U	P

**МАСЮ-ТРИКОЛОР**

**60 баллов**

Через центры белых клеток проведите не касающуюся себя петлю, состоящую из горизонтальных и вертикальных отрезков. Белый кружок линия пересекает прямо, но обязана повернуть хотя бы в одной из двух соседних с кружком клеток. Чёрный кружок она пересекает под углом: составляющие угол отрезки – длины не менее 2. Оранжевый кружок обладает либо свойствами белого, либо чёрного кружка.



**МАСЮ С ПОДСКАЗКАМИ****200 баллов**

Соединяя центры клеток, изобразите не касающуюся себя петлю, состоящую из горизонтальных и вертикальных отрезков. Белый кружок линия пересекает прямо, но обязана повернуть хотя бы в одной из двух соседних с кружком клеток. Чёрный кружок она пересекает под углом: составляющие угол отрезки – длины не менее 2. Цифра в кружке показывает длину пересекающего его отрезка (или хотя бы одного из отрезков, составляющих угол в чёрном кружке).

