



Имя и фамилия участника

Тур **Д**ВУСТОРОННИЙ

12 декабря
14:20 - 15:00
40 минут

1-2. Два червя	10 + 11
3-4. Морской бой	12 + 13
5-6. Сапёр + Масю	13 + 19
7-8. Судоку + Магические суммы	17 + 18
9-10. Звёздные войны	18 + 19

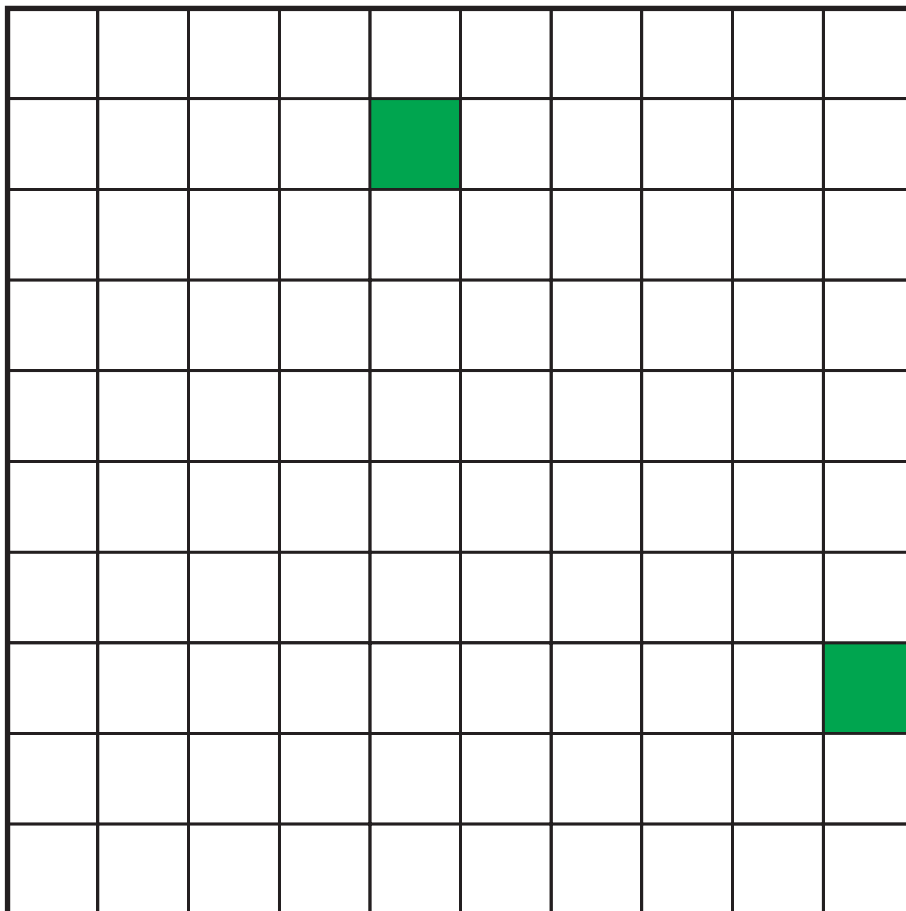
Max 150

Все задачи в этом туре располагаются на обеих сторонах листа
и за решение только одной из пары задач начисляется нижняя оценка

1. ДВА ЧЕРВЯ

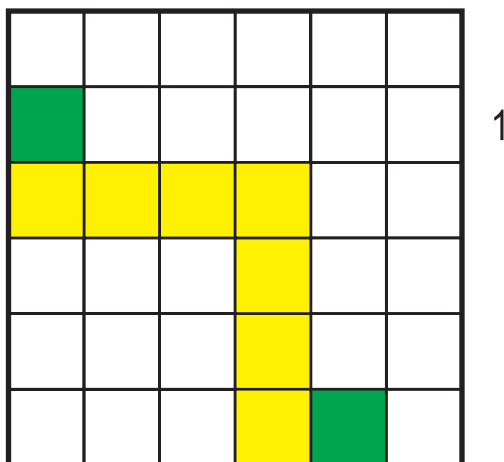
Червь - не касающаяся себя даже углом линия ширины 1. На листе бумаги и под листом неподвижно расположились два влажных червя. Просмотр на просвет показал, что общие точки червей лишь клетки с головами и хвостами (они отмечены зелёным цветом). Восстановите на этой диаграмме положение первого червя. Цифра вне поля указывает на количество занятых червем клеток в соответствующем направлении.

1 2. 1 2.



6 открытый Кубок Москвы по пазлспорту

Пример:

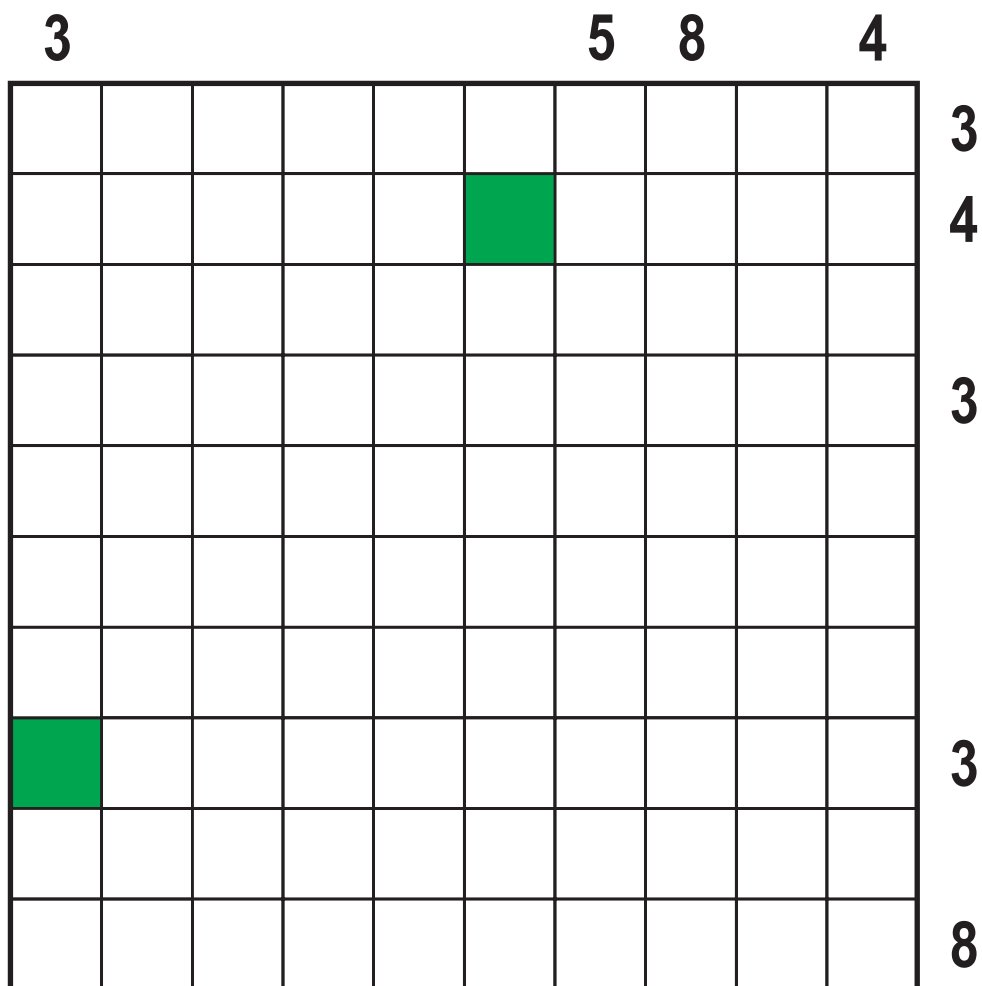


4

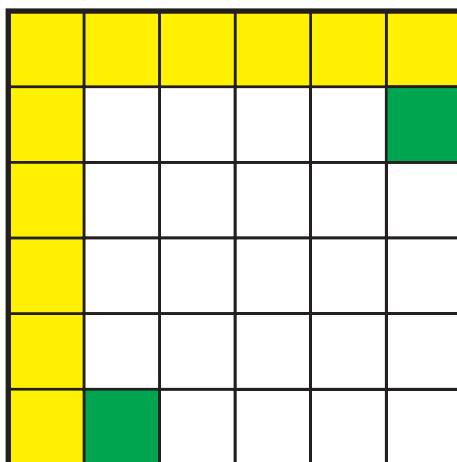
6-й открытый Кубок Москвы по пазлспорту

2. ДВА ЧЕРВЯ

Червь - не касающаяся себя даже углом линия ширины 1. На листе бумаги и под листом неподвижно расположились два влажных червя. Просмотр на просвет показал, что общие точки червей лишь клетки с головами и хвостами (они отмечены зелёным цветом). Восстановите на этой диаграмме положение второго червя. Цифра вне поля указывает на количество занятых червем клеток в соответствующем направлении.

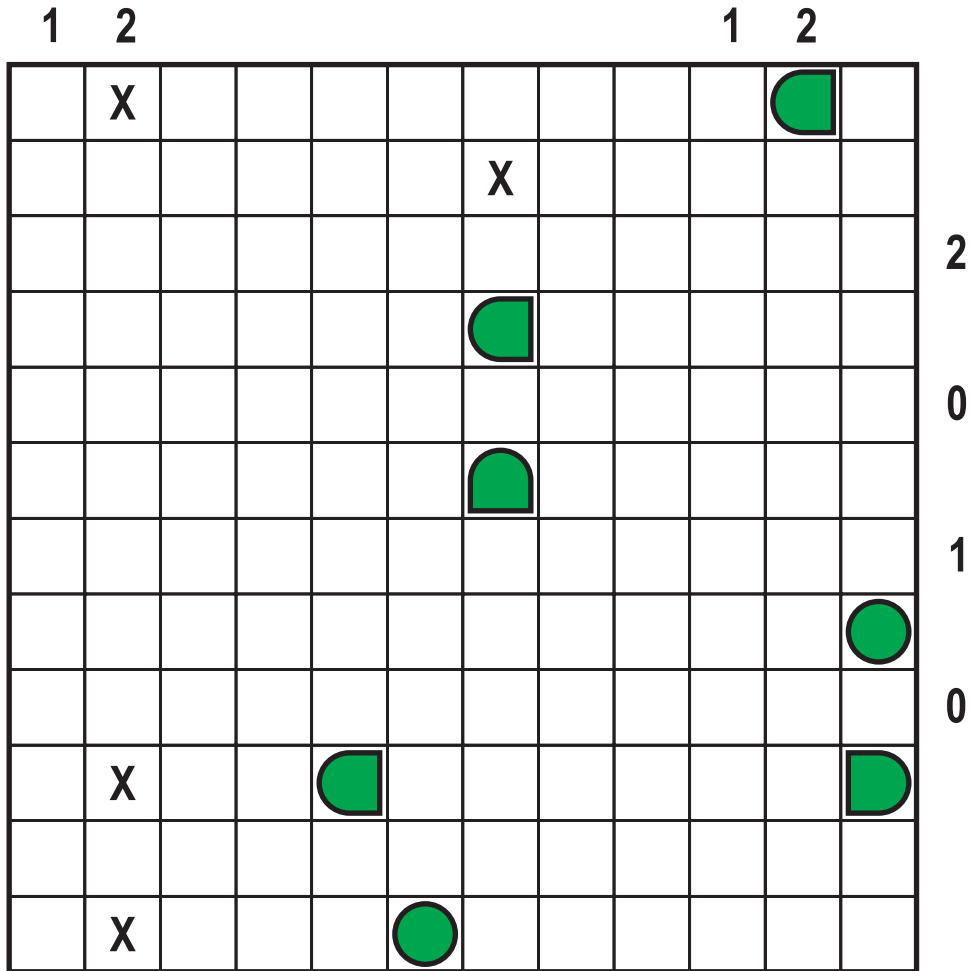


Пример:

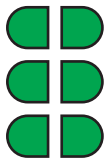
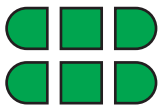


3. МОРСКОЙ БОЙ

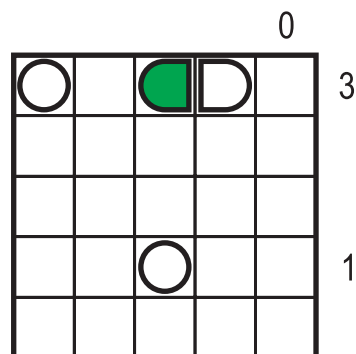
Разместите в сетке стандартную флотилию зелёного цвета, корабли которой не могут касаться даже углами ни друг друга, ни кораблей жёлтой флотилии, которая должна расположиться в поле на обороте листа. Числа вне поля указывают на количество клеток, занятых кораблями в соответствующем направлении. Некоторые фрагменты кораблей открыты. Знак X в клетке указывает на отсутствие в ней корабля.



6 открытый Кубок Москвы по пазлспорту



Пример:



6-й открытый Кубок Москвы по пазлспорту

5. САПЁР

Цифра в клетке указывает на количество кружков (мин) в пустых соседних с ней клетках. Отыщите все 23 мины.

В задании на обороте листа кружки должны занять точно те же клетки, что и в этом.

23 МИНЫ

				3		3	
	3	2					
	3			5		5	
	4					4	
1			5	6			
1						2	
		4		4		2	
					1	1	

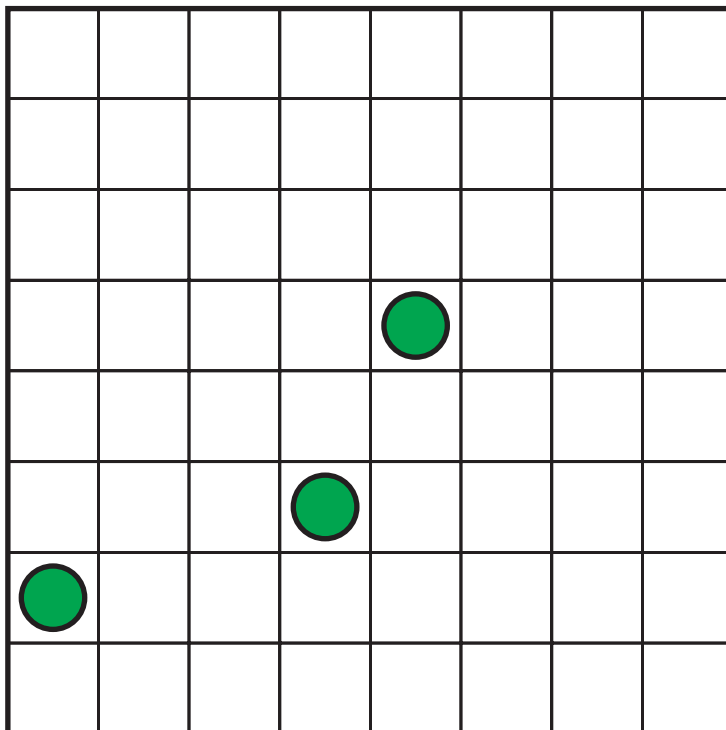
Пример:

3 МИНЫ

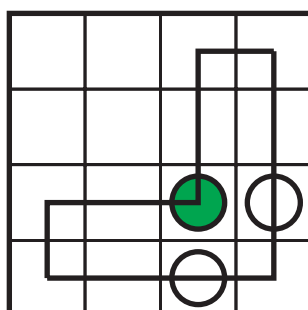
●	●		
3	●		

6. МАСЮ

Изобразите замкнутую не касающуюся себя линию, состоящую из горизонтальных и вертикальных отрезков и проходящую через центры клеток. К трём кружкам в поле добавьте ещё 20 при условии, что в задании на обороте листа кружки должны занять те же клетки, что и в этом. Какие-то из кружков затемните, чтобы выполнялись правила:
а) в клетке с тёмным кружком линия поворачивает, причём отрезки составляющие этот угол, длины не менее 2;
б) через клетку с белым кружком линия проходит прямо, но она обязана повернуть хотя бы в одной из двух соседних с кружком клеток.



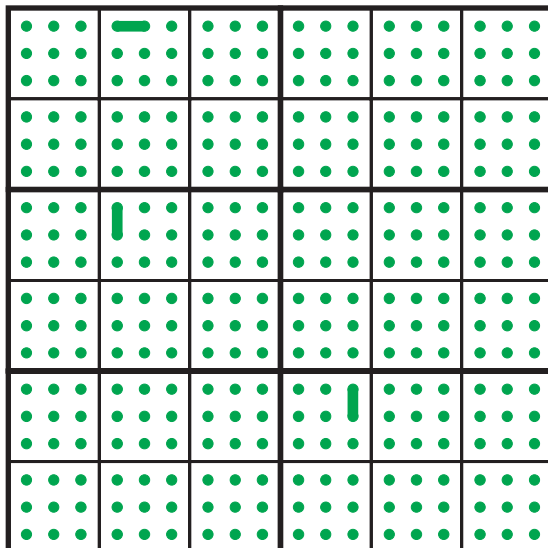
Пример:



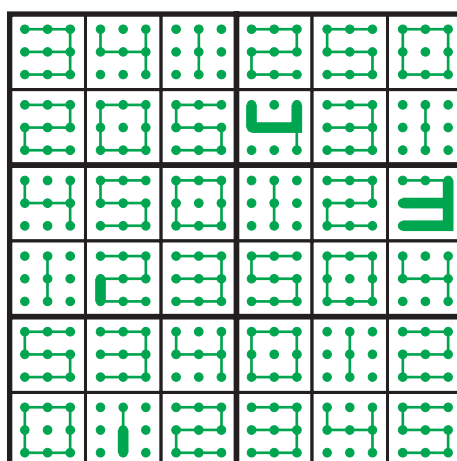
7. СУДОКУ

Заполните все клетки цифрами от 0 до 5 в приведённом начертании так, чтобы в каждой строке, в каждом столбце и в каждой выделенной области они встречались ровно по разу. Фрагменты трёх цифр указаны.

Все цифры 0, 1, 2, 5 и только они проявятся на обороте листа, преобразовавшись в 0, 1, 5 и 2 соответственно, и пригодятся при решении "Магических сумм".



Пример:



8. МАГИЧЕСКИЕ СУММЫ

Заполните некоторые клетки цифрами 0, 1, 2 и 5 в приведённом начертании так, чтобы в каждой строке и в каждом столбце все они встречались ровно по разу. Число вне поля указывает на сумму чисел, которые могут начинаться с нуля, в соответствующем ряду (либо на себя, если в ряду образовалось число из 4 подряд цифр).

Все цифры 0, 1, 2, 5 проявятся на обороте листа, преобразовавшись в 0, 1, 5 и 2 соответственно, и пригодятся при решении "Судоку".

						5012
						5102
						53
		125		26		

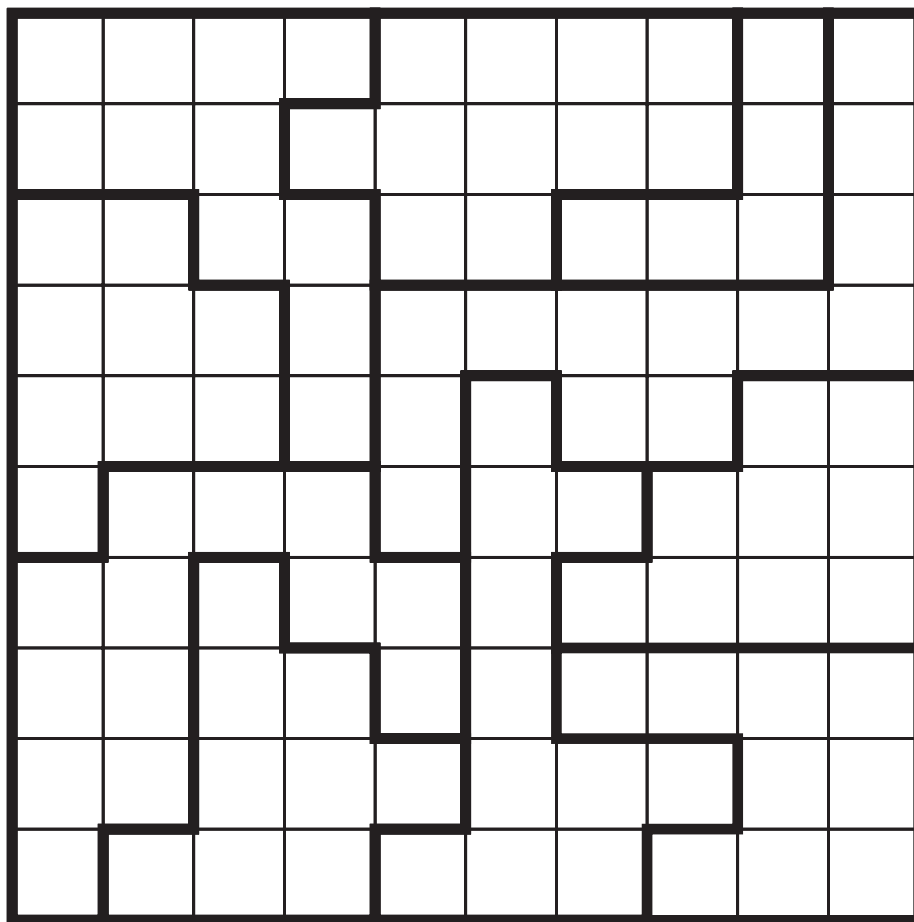
Пример:

						251
						5102
						512
	503	125		125		

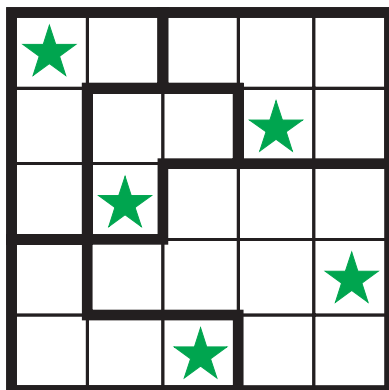
9. ЗВЁЗДНЫЕ ВОЙНЫ

Поместите в некоторые клетки по звезде, чтобы в каждой строке, в каждом столбце и каждой выделенной области было ровно по две звезды. Клетки со звёздами не могут касаться даже углами.

В задании на обороте листа звёзды должны занять те же клетки, что и в этом.



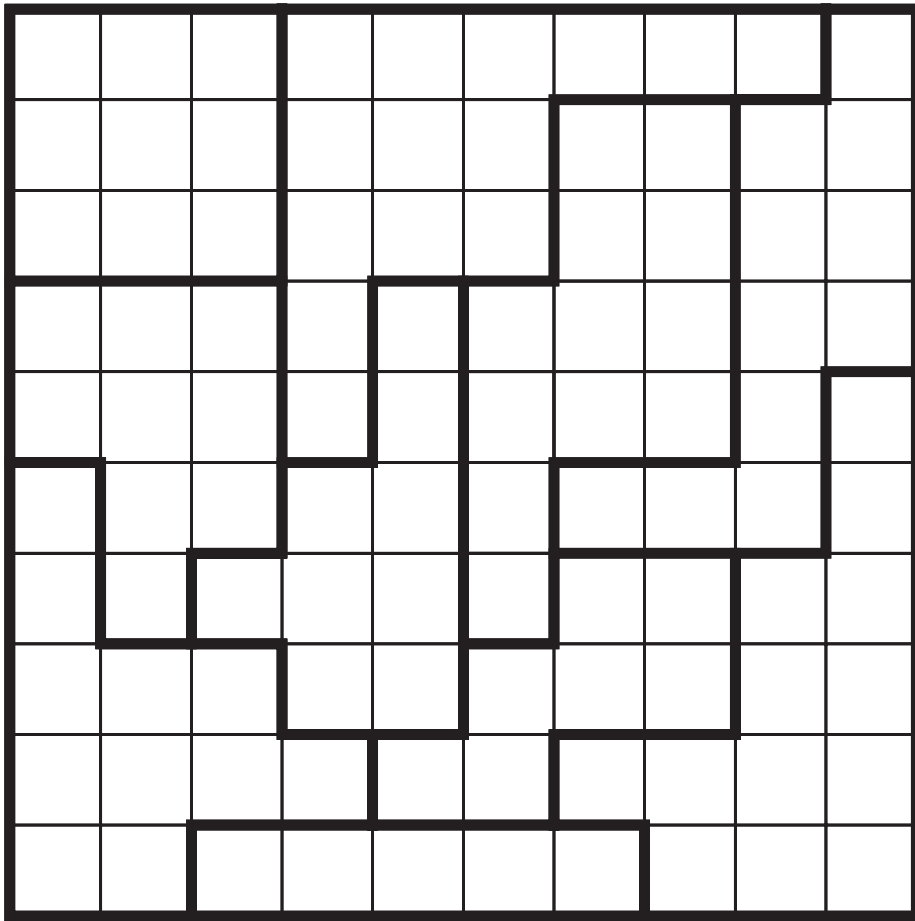
Пример для задачи с одной звездой
в каждом ряду и каждой области:



10. ЗВЁЗДНЫЕ ВОЙНЫ

Поместите в некоторые клетки по звезде, чтобы в каждой строке, в каждом столбце и каждой выделенной области было ровно по две звезды. Клетки со звёздами не могут касаться даже углами.

В задании на обороте листа звёзды должны занять те же клетки, что и в этом.



Пример для задачи с одной звездой
в каждом ряду и каждой области:

